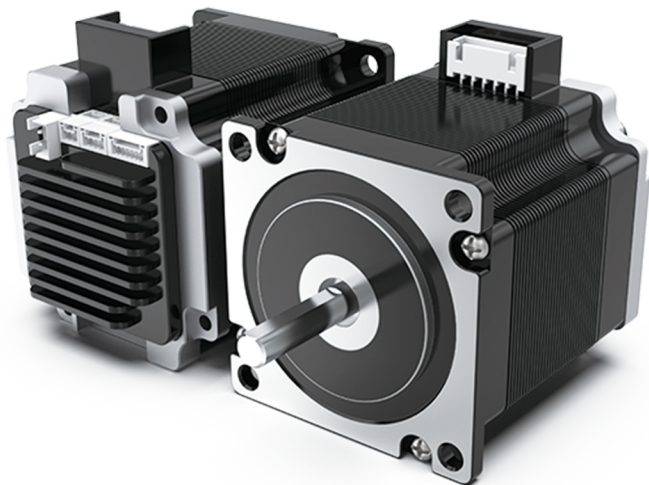




## 智能步进电机一体机 WTAIS57



3D模型和应用场景可以  
扫描二维码进行下载观看



### 产品特点

#### PRODUCT ADVANTAGES

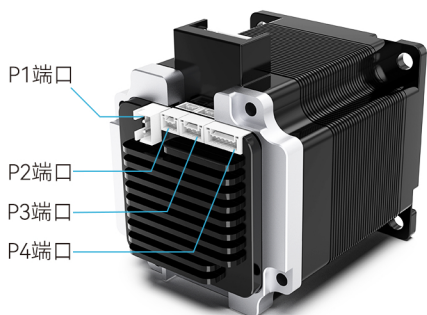
- 支持RS485\Modbus\can\CANopen\IO控制。
- 驱动器+编码器安装于电机尾部，实现闭环控制，使体积更为减小。
- 一体机可以工作在力矩或定位模式，无需输入脉冲，由通信指令控制。
- 综合力矩回零复位模式，可以选择省掉运动模块上的回零传感器。
- 驱动器可直接连接液位传感器与特殊应用回原点传感器。
- 驱动器具备温度及力矩过载保护。
- 省配线模式，与上位机连接只需4根线，两根是DC24V电源，两根通信线。
- 支持站号254个(00到253)，十六进制为0X00到XFD。
- 参数设置(细分、电流、速度、加减速、位移、力矩等)可以通过上位机随时变更。
- 通过简单的控制指令来完成执行动作。
- 运动定位可以通过绝对值或相对值指令来完成。
- 精密铸造铝合金外壳，强度高，低温升，耐腐蚀。
- 适配20/28/42/57尺寸两相4线步进电机。

### 性能参数

项目	参数
电源电压	DC24V
输出电流	峰值1.5A-3A
细分精度	10000PR
绝缘电阻	≥100MΩ
绝缘强度	0.5KV, 1min
冷却方式	自然冷却
环境温度	-40°C~85°C
环境湿度	< 80%RH, 无凝露, 无结晶
环境振动	3G MAX
环境场合	无粉尘、无油雾、无腐蚀性气体

### 用户接口

智能步进一体机包含多个用户接口，电源接口及传感器通信接口，两个LED灯。



WTAIS57

接口	管脚	名称	管脚说明
电源接口P1	Pin1	POWER	DC24V+
	Pin2	GND	电源地
电源接口P2	Pin1	485接口	485A
	Pin2		485B
电源接口P3	Pin1	CAN接口	CANH
	Pin2		CANL
	Pin3		CANG
电源接口P4	Pin1	GND	电源地
	Pin2	IO接口	IO 101
	Pin3		IO 102
	Pin4		IO 103
	Pin5		IO 104
	Pin6	VCC	+5V输出, 电流20mA